

令和6年度

事業計画

社会福祉法人 大成慈恵会

目 次

◎社会福祉法人大成慈恵会

1. 基本理念	1
2. 経営方針	1
3. 実施事業	1
4. 組織	1～ 2
5. 財務管理・労務管理体制	2
6. 事業運営の透明性の確保	2
7. 公益的なサービスの取り組み	2
8. 関係機関との連携と在宅サービスの推進	3
9. 人材の育成と確保	3
10. 感染対策の徹底	3
11. 防災対策の徹底	3
12. 建物、設備等の維持管理	4
13. 苦情への対応	4
14. 組織機構図	5

◎特別養護老人ホーム大成長生園

1. 運営方針	6
2. 令和4年度重点目標	6
3. 数値目標	6
4. 入所者主体のサービス提供の実践	6～ 7
5. 安全な生活環境と安心なサービスの提供	7～ 8
6. せたな町高齢者福祉サービスの受託	8

◎短期入所生活介護事業所大成長生園

1. 運営方針	9
2. 令和4年度重点目標	9
3. 数値目標	9
4. 利用者主体のサービス提供の実践	9
5. 安全な生活環境と安心なサービスの提供	9
6. 関係機関との連携	9

◎デイサービスセンター大成長生園

1. 運営方針	10
2. 令和4年度重点目標	10
3. 数値目標	10
4. 利用者主体のサービス提供の実践	10～11
5. 安全な生活環境と安心なサービスの提供	11
6. 関係機関との連携	11
7. 運営推進会議の開催	11

別表

1. 社会福祉法人大成慈恵会研修計画	12
2. 社会福祉法人大成慈恵会防災計画	13
3. 特別養護老人ホーム大成長生園年間行事計画	14
4. デイサービスセンター大成長生園年間行事計画	15～16

社会福祉法人 大成慈恵会

1. 基本理念

地域福祉の拠点としての公益的な役割を果たし、地域の方がその人らしく暮らすことができる豊かな生活の実現に向け、『安心』『信頼』『誠実』を理念とし、地域に密着した法人運営に努めます。

1) 安 心

地域の方が安心して利用できる拠点施設としての役割と使命を果たし、真心のこもった安全なサービスの提供に努めます。

2) 信 頼

法令の遵守と情報の公開を促進し、開かれた経営、健全な経営を目指し、社会的信頼を得られる事業運営に努めます。

3) 誠 実

一人一人が倫理観や専門性を高め、相手の立場にたった誠実な対応と思いやりがあるサービス提供に努めます。

2. 経営方針

1. 地域に密着した、信頼される経営を目指します。
2. 個人の尊厳に配慮し、社会規範を遵守した公正な経営に努めると共に、各事業のサービス向上を図ります。
3. 利用者の安全、安心で健康的な生活の実現に取り組みます。
4. 職員一人一人の質とチームワークの向上を目指します。

3. 実施事業

- (1) 介護老人福祉施設事業
特別養護老人ホーム大成長生園事業の運営 (入所定員 50名)
- (2) 短期入所生活介護事業 (介護予防短期入所生活介護)
短期入所生活介護事業所大成長生園事業の運営 (入所定員 7名)
- (3) 地域密着型通所介護事業 (介護予防・日常生活支援総合事業)
デイサービスセンター大成長生園事業の運営 (利用定員 18名)

4. 組織

健全な法人経営、各事業のサービスの質の向上並びに適切な事業運営を遂行するため、理事、監事、評議員が相互にその役割を担い、組織のガバナンスの強化を図ると

共に事業経営の透明性の確保に努めます。

- (1) 理事会
 - ・理事会の開催 年2回以上
- (2) 監事会
 - ・監査の実施 決算監査（5月）及び定期監査
- (3) 評議員会
 - ・評議員会の開催 定時評議員会（6月）
 - ・任期満了による改選（3名）
- (4) 評議員選任・解任委員会の開催
 - ・必要に応じて開催

5. 財務管理・労務管理体制

健全な財務状態を維持するため、支出管理を徹底し経費の削減に取り組むと共に専門家の経営分析や指導を受け財務規律の確立を図ると共に各種規程の見直しや整備により健全な運営に努めます。

- (1) 税理士事務所との顧問契約の継続
- (2) 各事業の経営分析と収支分析
- (3) 事業毎の明確な稼働率の設定と目標達成への取り組み
- (4) 職員の適正配置と加算取得への取り組み
- (5) 事業経費の見直しによる経費削減への取り組み
- (6) 介護保険法等の改正に伴う各種規程、規則の整備

6. 事業運営の透明性の確保

運営の透明性を確保するため、法令で定められている関係書類に加え、各事業の日々の運営状況の公表をいたします。

- (1) 定款、財務諸表等の閲覧及びホームページによる公表
- (2) 全国経営者協議会ホームページでの財務諸表の公表
- (3) 広報誌の発行

7. 公益的なサービスの取り組み

単身高齢者、高齢者夫婦世帯で日常生活や社会生活上の支援を必要とする方に対する支援や地域とのつながりの強化を図るなどの公益的なサービスに取り組みます。

- (1) 在宅の単身高齢者などの安否確認
- (2) 入院時居住費の減免（生活保護受給者対象）

8. 関係機関との連携と在宅サービスの推進

せたな町、医療機関、介護保険事業所などの関係機関と連携し、地域の高齢者等を支援するための事業や協議会等へ積極的に参画すると共に各事業所の専門性を生かしたサービスの提供に取り組みます。

- (1) せたな町福祉サービスの受託
- (2) せたな町、関係団体の専門委員会等への参加協力

9. 人材の育成と確保

資格取得への援助や講習会への参加支援により職員個々のスキルアップを図ります。また、働きやすい環境の整備など魅力ある職場づくりを目指し人材の確保に努めます。

- (1) 資格取得への支援と援助
 - ① 試験日や研修受講日の特別休暇の付与とシフト調整
 - ② 褒賞金、研修助成金の支給と準備講習等の受講料の一部援助
- (2) 施設内研修の実施及び外部研修（オンライン研修）への参加
- (3) 労働者の働きやすい環境整備の取組
- (4) 加算の取得による処遇改善の取組

10. 感染対策の徹底

施設内の衛生面の維持など平常時から対策を実施し、発生時においても感染拡大の防止策を講じるなど感染対策に努めます。

- (1) 感染対策委員会を中心とした感染対策の徹底
- (2) 感染時を想定した研修や訓練の実施（業務継続計画）
- (3) 備品の整備や消耗品の備蓄
- (4) 保健所、医療機関など関係機関との連携強化

11. 防災対策の徹底

火災や自然災害を想定した訓練の実施と災害時に備えた設備整備、組織体制を維持し非常時に備えます。

- (1) 防火避難訓練の実施 年2回（うち夜間想定1回）
- (2) 自然災害を想定した研修や訓練の実施（業務継続計画）
- (3) 夜間警備員の配置（委託契約）
- (4) 非常食等の備蓄

12. 建物、設備等の維持管理

建物や動力の修繕及び保守管理、備品等の整備により安全に生活できる環境を整えます。

- (1) 建築物の検査と各所修繕
- (2) 動力設備の保守点検の実施
- (3) 備品等の整備、修繕

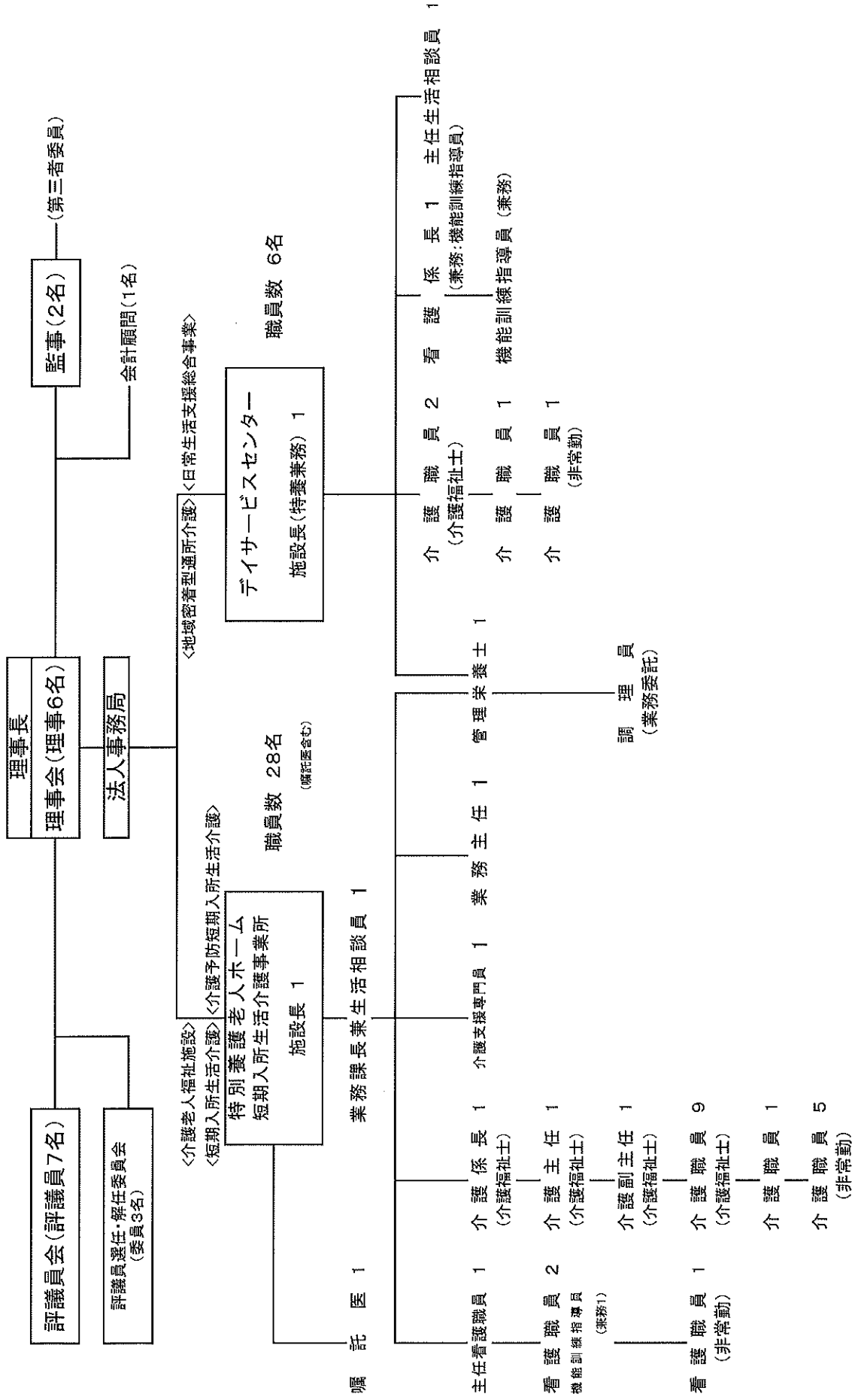
13. 苦情への対応

苦情や要望に対し迅速かつ誠実に対応し、信頼の回復と公正中立の立場に立った適正な解決に努めます。

- (1) 苦情受付窓口の設置
- (2) 第三者委員の設置
- (3) 苦情処理委員会の設置
- (4) 意見箱の設置

社会福祉法人大成慈恵会組織図

令和6年4月1日現在



特別養護老人ホーム大成長生園
(介護老人福祉施設)

1. 運営方針

入所者一人ひとりが安心して毎日を過ごせる家庭的な生活環境を整え、法人理念に基づく思いやりのある介護サービスの提供と入所者が有する能力を最大限に生かした自立支援により、その人らしさを活かした生きがいのある生活を送ることができるよう施設運営に取り組みます。

2. 令和6年度重点目標

『入所者の皆様が平穏に安心して過ごせる様に、信頼される介護サービスの提供に努めます。』

基本的な感染防止対策に努め、入所者の皆様及び職員の体調管理に配慮すると共に、利用者の皆様が笑顔の日常生活を送ることができるようなサービス提供に取り組みます。

3. 数値目標

地域包括支援センター、居宅介護支援事業所、医療機関等との連携を更に密にし、入所者の確保、速やかな退院の対応などにより稼働率95%を目標といたします。

4. 入所者主体のサービス提供の実践

1) 食 事 (業務委託)

- (1) 個々の嗜好や季節の食材を生かした食事の提供に努めます。
- (2) 食事の形態、介助方法など、その人にあった食事の提供に努め、いつまでも経口摂取できるよう取り組みます。
- (3) 栄養状態の把握に努め、状態に応じた栄養管理計画の実施に取り組みます。
- (4) 低栄養状態のリスクが高い方に対し、入所者ごとの栄養状態、嗜好等を踏まえた食事の調整に取り組みます。
- (5) 食品の備蓄など非常時も安定した食事の提供ができるよう取り組みます。

2) 排 泄

- (1) 心身の状況に合わせた個別援助により、トイレでの排泄ができるだけ維持できるよう支援します。
- (2) 人としての尊厳に心を配り、プライバシーに配慮した身体機能に最も適した援助に努めます。
- (3) 清拭などの援助により、清潔の保持に努めます。

3) 入浴（月曜、水曜日、木曜日、土曜日）

- (1) ゆっくりと入浴できる雰囲気創りや環境整備、適切な入浴援助により、安心して入浴し、身体の清潔や心の活性化が図れるよう努めます。
- (2) 入所者個々の身体状況に最も適した入浴の提供に努めます。（一般浴・中間浴・機械浴）
- (3) 健康状態により入浴が困難な場合は、清拭を行い清潔を保持します。

4) 健康管理（診察日：隔週火曜日）

- (1) 個々の既往や現病の把握、日常の体調の変化に留意し医師と連携し健康管理に努めます。
- (2) 医師と連携し医療処置を行うと共に、必要に応じて専門医への受診を援助します。
- (3) ご本人、ご家族が看取りケアを望まれた場合は、主治医と連携し尊厳ある終末期を送ることができるよう支援します。
- (4) 精神的疾患のある方に対して、精神科訪問診療の受診を援助します。（2回／月）

5) 口腔衛生

- (1) 口腔衛生の管理体制の整備に努めます。（研修の実施）
- (2) 入所者ごとの状態に応じた口腔衛生の管理に努めます。

6) 機能訓練

- (1) 体操や個別訓練により身体機能の改善や、その減退の防止に努めます。
- (2) クラブ活動や各種行事により、入所者個々の有する能力を活用した介護を通じて心身の維持回復に努めます。

5. 安全な生活環境と安心なサービスの提供

1) 感染対策の徹底

- (1) 感染対策のための必要品の整備、施設内の清潔の保持や消毒の実施により、感染防止に努めます。
- (2) 感染対策のための知識と技術を習得し、感染対策委員会を中心として予防及びまん延防止のための対策を講じます。
- (3) 地域の罹患状況などの情報を収集し、面会制限などの防止策に努めます。
- (4) 「マスク」「消毒液」などを備蓄し、非常時に備えます。

2) リスクマネジメントの徹底

- (1) リスクマネジメント委員会を中心として職員個々の危機意識を高め、適正な介護の提供により事故防止に努めます。
- (2) ヒヤリハット、事故報告書の分析、検証をし予防対策と再発防止に努めます。
- (3) 予防策の周知や改善策を適切に実施するための担当者を設置します。

3) 身体拘束のないケアの提供

- (1) 緊急やむを得ない場合を除き、行動を制限する行為を行わないことを徹底します。

(2) 身体拘束廃止委員会が中心となり、身体的要因、精神的要因などの分析と検証により適切なケアの提供に努めます。

6. せたな町高齢者福祉サービスの受託

1) 配食サービスの実施

在宅の独居高齢者など食事の援助を必要とする方に対し、栄養バランスのとれた食事の提供、配達サービスを行います。また、安否確認により体調の変化などを把握し、関係機関への報告、対応にあたります。

2) 入浴サービスの実施

自宅で入浴が困難な方に対し送迎や健康チェック、身体状況に適した方法により安心して入浴できるサービスを提供します。

短期入所生活介護事業所大成長生園
(短期入所生活介護) (介護予防短期入所生活介護)

1. 運営方針

利用者の方が、その人らしく個々の能力に応じて在宅での生活が継続できるよう支援すると共に、ご家族や介護者が安心して出かけたり、介護負担の軽減が図れるよう、利用者やご家族のニーズに対応できる受け入れ体制を整え、できるだけ希望にそった利用ができるようサービスの提供に努めます。

2. 令和6年度重点目標

『ご利用者と家族が安心して利用できるサービスの提供』

1. 居宅介護支援事業所、居宅サービスとの情報共有と情報提供に努め、ご利用者とご家族に信頼していただける対応を心がけます。
1. ご利用者のご家族のニーズに応えられるよう柔軟なサービスの提供により、自立した生活支援と介護者の負担の軽減に努めます。

3. 数値目標

ご本人やご家族の希望に沿ったサービスの提供に努め、また、居宅介護支援事業所等と連携し、緊急性が高いケースなど柔軟に対応できるよう取り組み、一日平均3名の方に利用いただけることを目標とします。

4. 利用者主体のサービス提供の実践

- (1) 食事、排せつ、入浴など日常生活のお世話を併設の特別養護老人ホームと一体的にサービスの提供を行います。
- (2) 健康管理、服薬管理のほか、必要により協力医療機関への受診を援助します。
- (3) 体操やクラブ活動を通じて心身の回復に努めます。
- (4) 自宅の居住環境や生活習慣、嗜好を考慮し生活リズムを整え、不安なく過ごせることができるよう支援します。

5. 安全な生活環境と安心なサービスの提供

感染対策、リスクマネジメント、身体拘束廃止への取り組みなど清潔な生活環境で安全に快適な生活ができるようなサービスの提供に努めます。

6. 関係機関との連携

居宅介護支援事業所、地域包括支援センターなどの関係機関と協力し、地域ニーズの変化に迅速に対応できるよう連携強化に努めます。

デイサービスセンター大成長生園

(地域密着型通所介護)

(介護予防・日常生活支援総合事業)

1. 運営方針

利用者が可能な限り、その有する能力に応じた、その人らしい生活が継続できるよう日常生活上の支援や機能訓練の提供により、心身の回復と生活機能の維持と向上を目指します。また、社会的孤立感の解消やご家族の身体的、精神的負担の軽減を図り、住み慣れた地域の中で健康で生きがいをもって生活できるよう支援します。

2. 令和6年度重点目標

『個々の意向や要望を尊重し、安心して快適なサービスの提供』

ご利用者様の日々の状態、ご家族の要望に応じた柔軟性、安心感、心に寄り添う対応に努め、関係機関との情報共有を密にし快適に利用できるよう時間と空間の構築に努めます。

個々の心身の状態を的確に把握し、感染予防対策を継続し、自宅での意欲的で自立した生活ができるよう支援いたします。

3. 数値目標

地域包括支援センターや居宅介護支援事業所と連携し、新規利用者の積極的な受け入れのほか、利用者の満足度を高め複数回ご利用いただくなど、利用回数の増加に努め、一日平均8.0人の方に利用していただくことを目標といたします。

4. 利用者主体のサービス提供の実践

1) 食 事

(1) 食べることの楽しみ、食卓の雰囲気気を配り、季節感あふれるメニューや行事の際にも特別なメニューにより食事を提供します。

(2) 個々の状態に応じた食事の提供と嚥下体操の取り組みにより、安全に食事を楽しめるよう支援します。

(3) 手洗いや歯磨きなどの支援により、衛生的な食事の提供に努めます。

2) 入 浴

(1) 体調に十分な注意を払い、快適かつ安全に入浴できるよう援助します。

(2) 自立での入浴が困難な方には、リフト浴の利用など身体状況に適した援助により清潔の維持と心身のリフレッシュを図ります。

3) 排 泄

(1) 心身の状況に合わせた個別援助により、できるだけトイレで排泄が維持できる

よう支援します。

- (2) 人としての尊厳に心を配り、プライバシーに配慮した身体機能に最も適した援助に努めます。

4) 健康管理

- (1) 健康チェックや状態観察により健康状態の把握に努めます。必要により受診の支援をいたします。
- (2) 服薬管理と適正な服用の支援をいたします。

5) 機能訓練、アクティビティ

- (1) 個々のニーズにあった個別訓練により、身体機能の維持改善、減退の防止に努めます。
- (2) レクリエーションや創作活動、体操などの多様なプログラムにより、心と体の活性化を図り、心身の機能維持に努めます。

6) 送迎

- (1) 身体状況に適した援助により移動時の負担軽減を図り、安全に十分配慮した送迎を行います。

5. 安全な生活環境と安心なサービスの提供

1) 感染対策の徹底

- (1) 感染対策のための備品や消耗品を整備し、日常から施設内の清潔の保持と感染防止に努めます。
- (2) 感染対策のための知識と技術を習得し、予防及びまん延防止に努めます。

2) リスクマネジメントの徹底

- (1) リスクマネジメントにより、職員個々の危機意識を高め、適正な介護の提供により事故防止に努めます。
- (2) ヒヤリハット、モニタリングにより利用者個々の状態を把握し、適切な援助の取り組みにより事故防止に努めます。

6. 関係機関との連携

居宅介護支援事業所、地域包括支援センターと連携を強化し、利用者個々の生活の質の向上に努めます。また、サロン活動などの日常生活支援事業と連携し、高齢者が地域の中で安心して生活できるよう支援します。

7. 運営推進会議の開催

- (1) 運営推進会議を開催し、地域や利用者から信頼が得られる開かれた施設創りを目指します。
- (2) 意見交換や要望を受け入れ、サービスの改善や質の向上に取り組みます。

別表1

社会福祉法人大成慈恵会研修計画

1)外部研修

(1)法人

主催	研修名	参加予定人員	開催場所	備考
経営協	社会福祉法人・社会福祉施設ブロック研修会	6	函館	

(2)特別養護老人ホーム

主催	研修名	参加予定人員	開催場所	備考
道社協	北海道高齢者虐待防止推進研修会	1	札幌	
経営協	栄養士専門研修	1	札幌	
経営協	社会福祉法人・社会福祉施設ブロック研修会	2	函館	
せたな町	介護従事者研修会(認知症研修会・介護予防研修会等)	随時参加	せたな町	
保健所	感染対策研修会等	随時参加	八雲町	
	高齢者虐待防止関係研修	随時参加		

(3)デイサービス

主催	研修名	参加予定人員	開催場所	備考
道社協	北海道高齢者虐待防止推進研修会	1	札幌	
せたな町	介護従事者研修会(認知症研修会・介護予防研修会等)	随時参加	せたな町	
保健所	感染対策研修会等	随時参加	八雲町	
	高齢者虐待防止関係研修	随時参加		

※オンライン研修会、ズーム研修会に随時参加

2)施設内研修

研修テーマ	研修内容・目標
ヒヤリハット事例への対応(リスクマネジメント)	事故防止対策とマネジメント能力の向上
ケース検討会	適切なケアの理解と問題解決能力の向上
身体拘束に関わる研修	身体拘束廃止への理解と適切なケアについて
感染対策に関わる研修	感染に対する理解と感染対策
防災対策に関わる研修	防災対策と非常時の対応の確認
法令遵守に関する研修	法令、介護保険制度等の理解
虐待防止や人権擁護に関する研修	虐待防止や人権擁護について
倫理研修	職員倫理等

別表2

防災訓練計画

	訓練・研修	消防用設備点検等	備考
6/4		指定防火対象物立入検査	
5		指定防火対象物立入検査 スプリンクラー等消防設備・消 火器点検	
6	火災防災訓練(避難訓練・通報 訓練・消火訓練)		消防署立会
7	自然災害研修		
8			
9	自然災害を想定した訓練(BCP 検証)		
10	火災防災訓練(避難訓練・通報 訓練・消火訓練)	指定防火対象物立入検査 危険物製造所等立入検査	消防署立会
11		スプリンクラー等消防設備・消 火器点検	
12			
7/1			
2			
3	防災計画、連絡網等の周知		

別表3

特別養護老人ホーム大成長生園 年間行事計画

	4月	5月	6月	7月	8月	9月
行	1 定例懇談会(相撲表彰式) 7 五月人形飾付 7 お達者クラブ 20 母の日メッセージ発送 28 書道クラブ(絵手紙講習)	1 定例懇談会 5 端午の節句 12 相撲クラブ(~26日) 12 母の日 12 お達者クラブ 26 書道クラブ(筆あそび) 27 父の日メッセージ葉書発送	3 定例懇談会(相撲表彰式) 16 父の日 16 お達者クラブ 23 書道クラブ(絵手紙講習) 27 太田神社(参拝ドライブ) 28 太田神社本祭	1 定例懇談会 5 大成保育園慰問 7 セタ 7 お達者クラブ 10 上浦神社本祭 14 相撲クラブ(~28日) 16 久遠神社本祭 28 書道クラブ(筆あそび)	1 定例懇談会(相撲表彰式) 2 夏祭り行事 5 三橋ツマ氏100歳のお祝い 13 お盆(~15日) 18 お達者クラブ 25 書道クラブ(絵手紙講習)	2 自然災害避難訓練(シェイクアウト) 2 定例懇談会 8 相撲クラブ(~22日) 10 お達者クラブ 12 宮野神社本祭 12 宮野神社祭典慰問 13 敬老会 17 十五夜 22 書道クラブ(筆あそび) 23 彼岸(秋分の日)
事	グルメの旅(食事)(月1回) ドライブ行事 身体拘束廃止委員会 感染症対策委員会	防火避難訓練 ドライブ行事 職員会議	自然災害避難訓練 ドライブ行事 感染症対策委員会	ドライブ行事	ドライブ行事	防火避難訓練 ドライブ行事 身体拘束廃止委員会
各種会議	ケース会議(毎週水曜日) 給食会議、日清合同給食会議(毎月1回) 業務改善会議(月1回) リスクマネジメント委員会(月1回) 施設内研修(研修計画による)	職員健康診断	職員健康診断			
その他	診察日(隔週火曜日) 入浴日(月・水・木・土曜日) 入所者健康診断(随時)					
行	1 定例懇談会(相撲表彰式) 8 スポーツの秋!ゲーム大会 13 お達者クラブ 20 書道クラブ(絵手紙講習) 27 佐野敏氏100歳のお祝い	1 定例懇談会 3 お達者クラブ 10 相撲クラブ(~26日) 24 書道クラブ(筆あそび)	2 定例懇談会(相撲表彰式) 8 お達者クラブ 22 書道クラブ(絵手紙講習) 24 クリスマス会 24 大成保育園慰問 28 大掃除 29 大掃除 31 年越し(入浴日)	1 元日(祝日) 3 正月行事 3 定例懇談会 5 書き初め(書道クラブ) 10 新年親和会(久遠神社(宮司)) 12 相撲クラブ(~26日) 19 お達者クラブ	2 お達者クラブ 3 定例懇談会(相撲表彰式) 3 節分 11 難入形飾り付け 23 書道クラブ(絵手紙講習)	3 定例懇談会 3 ひな祭り 9 お達者クラブ 9 相撲クラブ(~24日) 20 彼岸(春分の日) 23 書道クラブ(筆あそび)
事	ドライブ行事 久遠小学校慰問 床清掃	身体拘束廃止委員会	感染症対策委員会	感染症対策委員会	身体拘束廃止委員会	職員会議
各種会議	感染症対策委員会					
その他		年末年始帰省				

別表4

デザイナービズセンター大成長生園 年間行事予定

	4 月		5 月		6 月		7 月		8 月		9 月	
	月	日	水	木	土	日	月	日	月	日	月	日
1	月	身体測定	水	DVD鑑賞	土		月	モルック	木	キャンプ色合わせゲーム	日	
2	火	〃	木	〃	日		火	〃	金	〃	月	10.11.12(紅葉)カレンダー作成
3	水	〃	金	憲法記念日	月	運動会	水	〃	土	〃	火	〃
4	木	〃	土	みどりの日	火	〃	木	〃	日	〃	水	〃
5	金	〃	日	こどもの日	水	〃	金	〃	月	牛乳パック積みゲーム	木	〃
6	土	〃	月	振替休日	木	〃	土	〃	火	〃	金	〃
7	日	〃	火	運動会準備	金	〃	日	〃	水	〃	土	〃
8	月	牛乳パックすくいゲーム	水	〃	土	〃	月	8.9(十五夜)カレンダー作成	木	〃	日	〃
9	火	〃	木	〃	日	つなげてドン	火	〃	金	〃	月	敬老会
10	水	〃	金	〃	月	〃	水	〃	土	〃	火	〃
11	木	〃	土	〃	火	〃	木	〃	日	山の日	水	〃
12	金	〃	日	〃	水	〃	金	〃	月	振替休日	木	〃
13	土	〃	月	単園子ゲーム(お花見弁当)	木	〃	土	〃	火	DVD鑑賞	金	〃
14	日	〃	火	〃	金	〃	日	〃	水	〃	土	〃
15	月	鯉のぼり作り	水	〃	土	〃	月	海の日	木	〃	日	〃
16	火	〃	木	〃	日	〃	火	金魚すくいゲーム	金	〃	月	敬老の日
17	水	〃	金	〃	月	七夕飾り	水	〃	土	〃	火	十五夜ゲーム
18	木	〃	土	〃	火	〃	木	〃	日	〃	水	〃
19	金	〃	日	〃	水	〃	金	〃	月	虫取りゲーム	木	〃
20	土	〃	月	6.7(祭り)カレンダー作成	木	〃	土	〃	火	〃	金	〃
21	日	〃	火	〃	金	〃	日	〃	水	〃	土	〃
22	月	鯉のぼり作り	水	〃	土	〃	月	納涼パーティー	木	〃	日	春分の日
23	火	〃	木	〃	日	〃	火	〃	金	〃	月	振替休日
24	水	〃	金	〃	月	七夕飾り	水	〃	土	〃	火	お好み焼きゲーム
25	木	〃	土	〃	火	〃	木	〃	日	〃	水	〃
26	金	〃	日	〃	水	〃	金	〃	月	敬老会準備	木	〃
27	土	〃	月	曜日対抗ゲーム大会	木	〃	土	〃	火	〃	金	〃
28	日	〃	火	〃	金	〃	日	〃	水	〃	土	〃
29	月	昭和の日	水	〃	土	〃	月	キャンプ色合わせゲーム	木	〃	日	〃
30	火	DVD鑑賞	木	〃	日	〃	火	〃	金	〃	月	お手玉でゴールゲーム
31			金	〃			水	〃	土			

デザイナービブスセンター大成長生園 年間行事予定

	10月		11月		12月		1月		2月		3月	
	日	月	日	月	日	月	日	月	日	月	日	月
1	火	お手玉でゴールゲーム	金	喫茶ハロウィン開店	日	1.2.3(縁起物)カレンダー作成	水	元日	土		土	
2	水	〃	土		月	〃	木		日		日	
3	木	〃	日	文化の日	火	〃	金		月	節分ゲーム	月	お雛様カードゲーム
4	金	〃	月	振替休日	水	〃	土		火	〃	火	〃
5	土	〃	火	ホッケ網ゲーム	木	〃	日		水	〃	水	〃
6	日	〃	水	〃	金	〃	月	新年会(お正月遊び)	木	〃	木	〃
7	月	文化の日の作品作り	木	〃	土	〃	火	〃	金	〃	金	〃
8	火	〃	金	〃	日	〃	水	〃	土	〃	土	〃
9	水	〃	土	〃	月	クリスマス会準備	木	〃	日		日	
10	木	〃	日	〃	火	〃	金	〃	月	昇ってドン	月	4.5月カレンダー作成
11	金	〃	月	カレンダー作成(ホール)	水	〃	土	〃	火	建国記念の日	火	〃
12	土	〃	火	〃	木	〃	日	〃	水	置ってドン	水	〃
13	日	〃	水	〃	金	〃	月	成人の日	木	〃	木	〃
14	月	スポーツの日	木	〃	土	〃	火	センター内飾り作り	金	〃	金	〃
15	火	秋の収穫ゲーム	金	〃	日	〃	水	〃	土	〃	土	〃
16	水	〃	土	〃	月	クリスマス会	木	〃	日		日	
17	木	〃	日	〃	火	〃	金	〃	月	パランスゲーム	月	色合わせゲーム
18	金	〃	月	カレンダー作成(ホール)	水	〃	土	〃	火	〃	火	〃
19	土	〃	火	〃	木	〃	日	〃	水	〃	水	〃
20	日	〃	水	〃	金	〃	月	センター内飾り作り	木	〃	木	春分の日
21	月	文化の日の作品作り	木	〃	土	〃	火	〃	金	〃	金	色合わせゲーム
22	火	〃	金	〃	日	〃	水	〃	土	〃	土	〃
23	水	〃	土	勤労感謝の日	月	藤玉作り	日	天皇誕生日	日		日	
24	木	〃	日	〃	火	〃	月	振替休日	月		月	映画鑑賞
25	金	〃	月	曜日対抗ゲーム大会	水	〃	火	〃	火	ボーリング大会	火	〃
26	土	〃	火	〃	木	〃	水	〃	水	〃	水	〃
27	日	〃	水	〃	金	〃	木	〃	木	〃	木	〃
28	月	喫茶ハロウィン開店	木	〃	土	〃	火	〃	金	〃	金	〃
29	火	〃	金	〃	日	〃	水	〃	土	〃	土	〃
30	水	〃	土	〃	月	〃	木	〃	日		日	
31	木	〃	日	〃	火	〃	金	〃	月		月	身体測定