

平成29年度

# 事業報告書

自 平成29年 4月 1日  
至 平成30年 3月31日

社会福祉法人 大成慈恵会

## 目 次

1. 社会福祉法人大成慈恵会の運営状況	
1) 事業概況	1
2) 理事会の開催状況	2
3) 評議員会の開催状況	2
4) 監事監査の実施状況	3
5) 事業の主な変更・改正事項	3
6) 職員の状況	4
7) 施設整備等	5
8) 防火・防災・防犯への取り組み	5
9) 研修・会議等	6
10) 公益的な取り組み	6
2. 特別養護老人ホーム事業の運営状況	
1) 保険者別利用者状況	7
2) 入所者の年齢状況	7
3) 入所者の在籍年数状況	8
4) 要介護度別・自立度判定基準別入所者数	8
5) 介護度別利用者の状況	9
6) 入所者の入退所状況	10
7) 入院者の状況	10
8) 外泊状況	10
3. 短期入所生活介護事業の運営状況	
1) 利用者年齢状況	11
2) 利用者の世帯状況	11
3) 地区別利用者状況	11
4) 介護度別利用者の状況	12
4. デイサービスセンター事業の運営状況	
1) 介護度別契約者の状況	13
2) 地区別契約者状況	13
3) 利用者の世帯状況	14
4) 利用者の年齢状況	14
5) 介護度別利用者の状況	15
5. せたな町生活支援サービス事業の実施状況	16

## 1. 社会福祉法人大成慈恵会の運営状況

### 1) 事業概況

評議員会の設置、監事機能の強化など組織のガバナンス強化や財務規律の整備に努め、現行社会福祉法で求められる組織体制の整備、情報公開の推進など地域から信頼を得られる法人を目標として事業の運営に努めました。

法人が運営する各介護保険事業についても稼働率の向上や経費削減などにも取り組みましたが、決定的な策を講じることができず非常に厳しい結果となりました。特に特別養護老人ホーム事業においては、稼働率が94.2%とここ数年で最も低く大幅な減収となりました。

入所基準の変更に伴い待機者が減少したことによる影響が大きいですが、入所者を決定し契約の締結までに時間を要したことも稼働率低下の要因であり、すでに改善し取り組んでいるところであります。

当町においても高齢化は進み、せたな町第7期介護保険事業計画の人口推移の資料では、平成29年9月時点で高齢化率が43.9%、高齢者人口は3,623人とゆるやかに増加しております。しかし、介護度3以上の認定者は極端に増えておらず、軽度者の割合が徐々に増えている傾向にあり、特養入所者の確保は更に厳しくなることが予想されますので、これからの人口推移や認定者数などのデータを分析、検証し各事業の今後の在り方について検討しなければならないと考えます。

また、もう一つの大きな問題としてマンパワー不足があります。この問題は町内のみならず近隣町や都市部でも職員の確保ができず深刻な状況に陥っています。当町においても少子高齢化による人口の減少、特に生産年齢人口の減少が顕著であり、各事業所共に苦慮しているところであります。職員不足はサービスの低下に直結し、また、加算の取得など収入にも大きな影響を及ぼしますので、引き続き働きやすい職場環境創りや計画的な採用ができるような取り組みなど職員の確保、育成に努めて参りたいと思います。

30年度は報酬のプラス改定により若干の増収は見込めますが、引き続き厳しい状況に変わりありません。次年度も抱えている諸問題をできるだけ早期に解消できるよう役職員が一つになり健全な法人運営、より良いサービスの提供に努めて参ります。

以下、平成29年度の各事業の報告をいたします。

## 2) 理事会の開催状況

回数	開催年月日	出席 理事	出席 監事	主 な 審 議 ・ 報 告 事 項
1	平成29年 5月30日	6	2	1. 平成28年度事業報告の承認 2. 平成28年度決算の承認 3. 定時評議員会の招集 4. 理事の選任 5. 監事の選任 6. 理事長の職務執行状況報告
2	平成29年 6月20日	6	2	1. 理事長の選定 2. 施設長の選任
3	平成29年 7月21日	6	2	1. 理事長の職務執行状況報告 2. 理事長の専決処分の報告 3. 油タンク設置工事の実施 4. 平成29年度補正予算（法人本部、特養）
4	平成30年 3月28日	5	2	1. 理事長の職務執行状況報告 2. 平成29年度補正予算（法人本部、特養、デイ） 3. 特別養護老人ホーム運営規程の一部改正 4. 短期入所生活介護事業所運営規程の一部改正 5. 平成30年度事業計画 6. 平成30年度収支予算

## 3) 評議員会の開催状況

回数	開催年月日	出 席 評議員	出席 監事	出席 理事	主 な 審 議 ・ 報 告 事 項
1	平成29年 6月20日	4	2	2	1. 平成28年度事業報告の承認 2. 平成28年度決算の承認 3. 理事の選任 4. 監事の選任

#### 4) 監事監査の実施状況

回数	開催年月日	出席 監事	主 な 監 査 事 項
1	平成29年 5月23日	2	1. 平成28年度事業報告 2. 平成28年度決算書類の確認 3. 平成28年度財産目録の確認 4. 入所者預り金の確認
2	平成29年 7月27日	2	1. 平成29年度4月期から6月期業務執行状況 2. 平成29年度4月期から6月期会計執行状況 3. 入所者預り金の確認
3	平成29年11月 9日	2	1. 平成29年度7月期から9月期業務執行状況 2. 平成29年度7月期から9月期会計執行状況 3. 入所者預り金の確認
4	平成30年 2月 7日	2	1. 平成29年度10月期から12月期業務執行状況 2. 平成29年度10月期から12月期会計執行状況 3. 入所者預り金の確認
5	平成30年 3月28日	2	1. 平成29年度1月期から2月期業務執行状況 2. 平成29年度1月期から2月期会計執行状況 3. 入所者預り金の確認

#### 5) 事業の主な変更・改正事項

変更・改正日等	変更・改正事項	変更・改正内容等
平成29年 4月 1日	介護保険事業所変更届 (特養・短期)	運営規程の改正 (員数の変更)
平成29年 4月 1日	介護給付費算定に係る体制等に関する届出書	特養・短期取得加算の変更
平成29年 4月 1日	時間外労働・休日労働に関する協定届	期間の満了による届出
平成29年 6月22日	変更登記 (理事及び理事長の変更)	H29.6.20 変更
平成29年 6月22日	変更登記 (資産変更)	H29.3.31 変更
平成30年 2月 1日	せたな町介護予防・日常生活支援総合事業指定申請 (デイサービス)	更新期間 H30.4.1~H32.3.31
平成30年 2月 1日	介護予防サービス事業指定申請 (短期入所)	更新期間 H30.4.1~H36.3.31

## 6) 職員の状況

### (1) 職員の配置状況

#### ①特別養護老人ホーム大成長生園・短期入所生活介護事業所大成長生園

30.3.31 現在

		施（管 設 理 者 長）	事 務 長	事 務 員	生 活（業 務 相 談 員 課 長）	業 務 主 任	介 護 支 援 専 門 員	介 護 福 祉 士	介 護 職 員	看 護 職 員	機 能 訓 練 指 導 員	栄 養 士	嘱 託 医 氏	総 数
配置職員数	常勤	兼務 1	1	1	1	1	兼務 (1)	10	7	兼務 3	兼務 (1)	1		26 (2)
	非常勤								3	1			1	5
	合計	1	1	1	1	1	(1)	10	10	4	(1)	1	1	31 (2)

#### ②デイサービスセンター大成長生園

30.3.31 現在

		施（管 設 理 者 長）	生 活（セ ン ター 長 相 談 員）	介 護 福 祉 士	介 護 職 員	看 護 職 員	機 能 訓 練 指 導 員							総 数
配置職員数	常勤	兼務 (1)	1	3	0	1	兼務 (1)							5 (2)
	非常勤				2									2
	合計	(1)	1	3	2	1	(1)							7 (2)

#### ③採用・退職

29.4.1～30.3.31

		特別養護老人ホーム					デイサービスセンター					合 計
		介 護 職 員					生 活（セ ン ター 長 相 談 員）					
採 用	常勤	0					0					0
	非常勤	1					0					1
	計	1					0					1
退 職	常勤	0					1					1
	非常勤	2					0					2
	計	2					1					3

## 7) 施設整備等

事業完了日	施設整備・改修等	総事業費	備 考
29. 4.14	噴霧装置コンプレッサー交換	108,000	特別養護老人ホーム
29. 6.17	身障者トイレ自動式バルブ修理	248,400	〃
29. 7. 4	ボイラー重油移送ポンプ取替工事	216,000	〃
29. 7. 5	仮設燃料タンク設置工事	183,600	〃
29. 8.29	ボイラー油タンク設置工事	3,996,000	〃
29. 8.30	地下タンク貯蔵所廃止	—	〃
29.12.31	エアコンポンプモーター交換修理	120,960	〃

## 8) 防火・防災・防犯への取り組み

### ①防火・防災

実施日	項 目	備 考
29. 4.25	防火対象物立入検査	せたな消防署大成支署
29. 5.25	消防用設備等点検	（株）道南防災
29. 6.13	危険物製造所等立入検査（地下タンク貯蔵所）	せたな消防署大成支署
29. 7. 5	地下タンク貯蔵所点検	（株）道南防災
29. 8.25	地震防災対策委員会	
29. 8.30	地震防災対策委員会	
29. 9. 1	地震防災対策委員会	
29. 9. 1	自然災害を想定した避難訓練 （北海道シェイクアウト参加）	避難参加者 入所者12名、職員9名 ホールドオン全員参加
29.10.19	危険物製造所等立入検査（デイ・地下タンク貯蔵所）	せたな消防署大成支署
29.10.19	防火対象物立入検査	せたな消防署大成支署
29.11. 2	防火訓練（夜間想定）（避難訓練・消火訓練・通報訓練）	参加者 入所・利用者46名、職員28名
29.11.21	消防用設備等点検	（株）道南防災

### ②防犯

実施日	項 目	備 考
29.10.24	「ほくとくん防犯メール」登録	北海道警察
29.11. 1	防犯対策マニュアル制定	
随時	「ほくとくん防犯メール」受信、内容周知	

## 9) 研修・会議等

### (1) 法人

年月日	研修・会議名	参加職種	参加人員	場所	備考
29.12.5	法人役員・施設長専門研修	理事・監事	3	札幌	(~7日)

### (2) 特別養護老人ホーム・デイサービスセンター

年月日	研修・会議名	参加職種	参加人員	場所	備考
29.4.18	道南老施協臨時総会	施設長	1	函館市	
29.6.20	新任介護員研修	介護職員	1	函館市	(~21日)
29.7.3	社会福祉法人経営実務セミナー	事務長	1	札幌市	(~5日)
29.8.21	介護従事者研修会	介護職員	3	せたな町	
29.8.21	看護師専門研修	看護職員	1	札幌市	(~24日)
29.9.7	介護保険事業者集団指導	事務員	2	江差町	
29.9.7	せたな町地域密着型サービス事業者に係る集団指導	施設長	1	江差町	
29.10.5	道南地区老人福祉施設職員研究大会	施設長・生活相談員・介護職員	4	江差町	(~6日)
29.10.16	せたな町栄養士ネットワーク会議	栄養士	1	せたな町	
29.10.23	介護支援専門員更新研修	施設長	1	札幌市	(~25日)
29.11.7	八雲保健所管内感染症対策研修会	看護職員・介護職員	3	せたな町	
29.12.6	北海道高齢者虐待防止推進研修会	生活相談員	1	札幌市	(~8日)
30.1.24	接遇マナー研修	栄養士・介護職員	3	せたな町	
30.2.14	社会福祉法人経営実務セミナー	事務長	1	札幌市	(~16日)
30.3.8	檜山北部地域包括ケアシステム構築に向けた研修会	生活相談員	1	今金町	
30.3.9	道南地区老人福祉施設協議会職員研修	介護職員	2	函館市	
30.3.27	介護報酬改定等に係る事業者説明会	事務員	2	江差町	

## 10) 公益的な取り組み

### (1) 独居世帯、高齢者夫婦世帯等の安否確認

#### ①訪問件数

実利用者数 13名 年間延べ訪問件数 2,842件

②再訪問による安否確認件数 22件

③町及び介護支援専門員等への報告 5件



## 2. 特別養護老人ホーム事業の運営状況

入院者数は前年度を若干下回ったものの、入所者の確保に時間を要し稼働率が94.2%と厳しい結果となりました。また、新規入所者の年齢も年々高くなり、3月末現在では約半数の方が90歳を超え、在籍年数も短くなっている傾向にあります。また、ご家族の高齢化や家族関係の希薄化などにより、施設での看取りケアを希望する方が増えるなど、入所者、家族のニーズも年々変化しております。これからも希望されるニーズにできるだけ応えられるよう各部署連携し取り組んで参ります。

### 1) 保険者別入所者状況

(単位：人)

保 険 者 名		男	女	計	比率(%)	備考
せたな町	大成区	10	27	37	75.5	
	北檜山区	1	5	6	12.3	
	瀬棚区	0	5	5	10.2	
	小 計	11	37	48	98.0	
八 雲 町	0	1	1	2.0		
合 計		11	38	49	100.0	

### 2) 入所者の年齢状況

(単位：人)

年 齢	男	女	計	備 考
～ 70歳未満	0	0	0	最高年齢 男性 98歳10ヶ月 女性 104歳10ヶ月 最低年齢 男性 79歳 9ヶ月 女性 78歳 2ヶ月
70歳 ～ 75歳未満	0	0	0	
75歳 ～ 80歳未満	1	2	3	
80歳 ～ 85歳未満	3	5	8	
85歳 ～ 90歳未満	4	10	14	
90歳 ～ 95歳未満	1	10	11	
95歳 ～ 100歳未満	2	8	10	
100歳以上	0	3	3	
合 計	11	38	49	
平均年齢	88.3歳	91.0歳	90.4歳	

3) 入所者の在籍年数状況 (平成30年3月31日現在)

(単位:人)

在籍年数	男	女	計
1年未満	3	9	12
1年以上 ~ 2年未満	2	6	8
2年以上 ~ 3年未満	2	7	9
3年以上 ~ 4年未満	1	5	6
4年以上 ~ 5年未満	0	1	1
5年以上 ~ 6年未満	0	2	2
6年以上 ~ 7年未満	0	1	1
7年以上 ~ 8年未満	1	3	4
8年以上 ~ 9年未満	1	1	2
9年以上 ~ 10年未満	0	0	0
10年以上	1	3	4
合計	11	38	49
平均在籍年数	3.8年	4.1年	4.0年

4) 要介護度別・自立度判定基準別入所者数 (平成30年3月31日現在)

(単位:人)

		入所者							
		計	自立度判定基準						
			なし	I	II	III	IV	M	不明
要 介 護 度	要介護1	2	0	0	2	0	0	0	0
	要介護2	6	0	0	4	2	0	0	0
	要介護3	17	0	0	7	10	0	0	0
	要介護4	12	0	0	4	8	0	0	0
	要介護5	12	0	0	0	9	2	1	0
	計	49	0	0	17	29	2	1	0

5) 介護度別利用者の状況

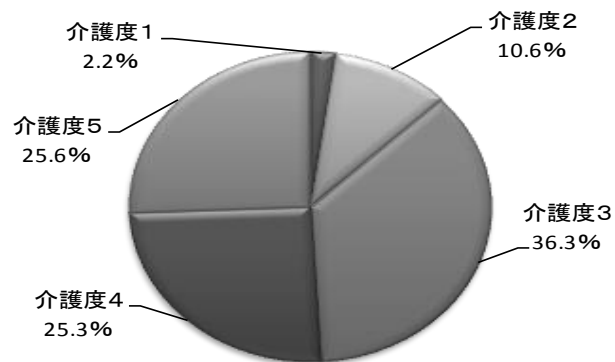
(1) 実利用者数

		4月	5月	6月	7月	8月	9月	10月	11月	12月	1月	2月	3月	合計	比率	
実利用者数	介護度 1	1	1	1	0	0	0	1	1	2	2	2	2	13	2.2	
	介護度 2	5	5	5	4	4	4	5	6	6	6	6	6	62	10.6	
	介護度 3	20	19	17	18	18	17	17	17	17	17	18	18	17	213	36.3
	介護度 4	14	14	15	14	11	11	11	11	10	11	12	13	12	148	25.3
	介護度 5	9	9	11	13	15	16	15	15	15	13	12	10	12	150	25.6
	合計	49	48	49	49	48	48	48	49	49	49	50	49	49	586	100.0
	平均介護度	3.52	3.54	3.63	3.76	3.78	3.78	3.64	3.65	3.55	3.50	3.58	3.53	3.61		

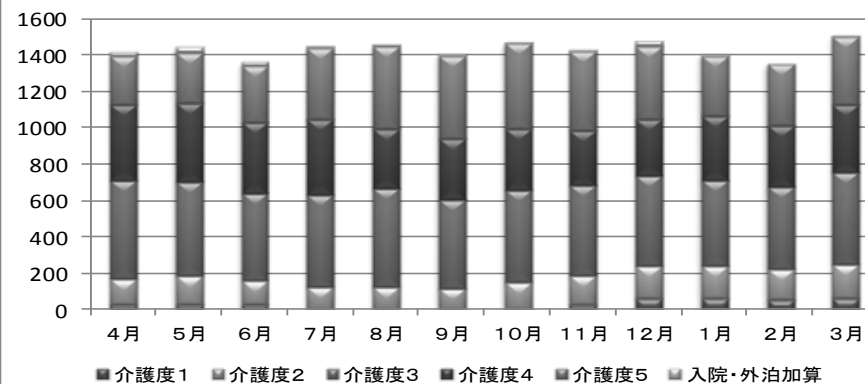
(2) 延べ利用者数

		4月	5月	6月	7月	8月	9月	10月	11月	12月	1月	2月	3月	合計	稼働率
延べ利用者数	介護度 1	30	30	30	0	0	0	6	30	62	62	56	62	368	
	介護度 2	140	155	129	124	123	120	145	160	183	181	168	186	1,814	
	介護度 3	537	519	479	511	548	488	506	496	490	470	450	509	6,003	
	介護度 4	420	431	393	413	321	330	341	300	316	349	336	372	4,322	
	介護度 5	268	279	309	392	455	459	465	434	398	331	336	372	4,498	
	入院・外泊加算	24	34	25	12	14	12	6	11	29	9	0	6	182	
	合計	1,419	1,448	1,365	1,452	1,461	1,409	1,469	1,420	1,478	1,402	1,346	1,507	17,187	94.2
	一日平均利用者数	47.3	46.7	45.5	46.8	47.1	47	47.4	47.3	47.7	45.2	48.1	48.6	47.1	

介護度別実利用者数



介護度別延べ利用者数



## 6)入所者の入退所状況

(単位:人)

	入 所 者 数				退 所 者 数					備 考
	入 所 前 の 状 況				退 所 理 由					
	家庭	病院	施設	計	自宅	病院	施設	死亡	計	
当年度	6	7	3	16	0	5	0	10	15	
前年度	5	5	1	11	0	4	1	8	13	
比較	1	2	2	5	0	1	-1	2	2	

## 7)入院者の状況

(単位:人:日)

	介護度1		介護度2		介護度3		介護度4		介護度5		計	
	延人数	延日数	延人数	延日数	延人数	延日数	延人数	延日数	延人数	延日数	延人数	延日数
当年度	0	0	1	22	19	462	7	188	4	163	31	835
前年度	0	0	3	59	15	350	4	164	7	272	29	845
比較	0	0	-2	-37	4	112	3	24	-3	-109	2	-10
病院別内訳	せたな国保病院				330日		函館脳神経外科病院		22日			
	道南ロイヤル病院				269日		市立函館病院		21日			
	八雲総合病院				69日		北成病院(札幌市)		15日			
	熊石国保病院				51日		新都市病院		58日		合計 835日	

## 8)外泊状況

(単位:人:日)

	介護度1		介護度2		介護度3		介護度4		介護度5		合計	
	延人数	延日数	延人数	延日数	延人数	延日数	延人数	延日数	延人数	延日数	延人数	延日数
当年度	1	3	5	15	6	15	2	5	0	0	14	38
前年度	4	10	3	6	10	26	2	7	0	0	19	49
比較	-3	-7	2	9	-4	-11	0	-2	0	0	-5	-11

### 3. 短期入所生活介護事業の運営状況

一日5名の目標値に及びませんでした。前年度を14日上回る年間延べ1,456名、一日平均約4名の利用がありました。定員増員後の過去5年間の実績からも、このサービスの利用ニーズが高く、サービスが地域に定着したものと考えております。また、傾向として他地区からの利用者も年々増加し、北檜山区、瀬棚区の方が全体の約57%を占めております。最近では緊急性の高い利用希望者が増えており、迅速に受入できる体制の整備など利用しやすい環境作りに努めて参りたいと思います。

#### 1) 利用者年齢状況(実利用者:短期入所38名、介護予防3名)

	男	女	計
65歳～70歳未満	1	0	1
70歳～75歳未満	1	1	2
75歳～80歳未満	0	2	2
80歳～85歳未満	7	1	8
85歳～90歳未満	4	7	11
90歳～95歳未満	4	7	11
95歳～100歳未満	2	2	4
100歳以上	0	2	2
計	19	22	41
平均年齢	85.6歳	89.0歳	87.4歳

#### 2) 利用者の世帯状況(実利用者:短期入所38名、介護予防3名)

	男	女	計
独居世帯	1	3	4
高齢者夫婦世帯	13	3	16
その他(介護者と同居)	5	16	21
計	19	22	41

#### 3) 地区別利用者状況(実利用者:短期入所38名、介護予防3名)

##### ①実利用者

	男	女	計
せたな町大成区	7	11	18
せたな町北檜山区	11	5	16
せたな町瀬棚区	1	6	7
計	19	22	41

##### ②延べ利用者

	男	女	計
せたな町大成区	256	371	627
せたな町北檜山区	382	65	447
せたな町瀬棚区	36	346	382
計	674	782	1,456

4)介護度別利用者の状況

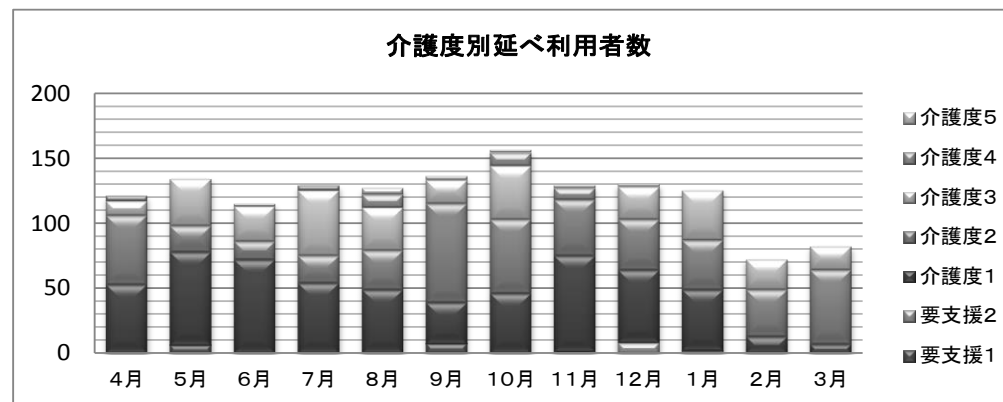
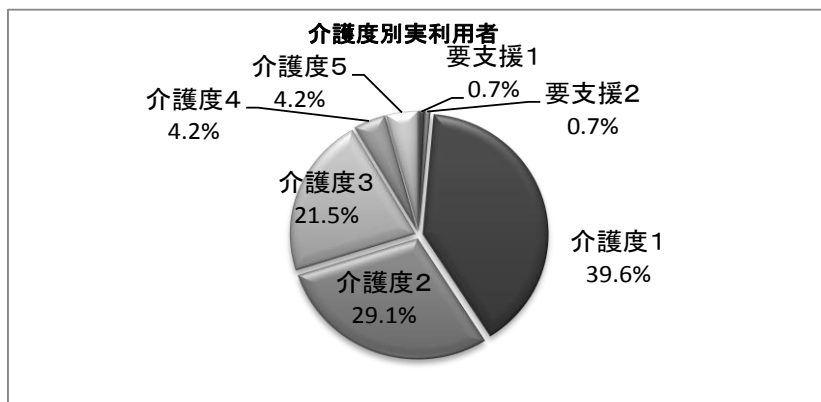
(1)実利用者数

[定員:6名]

		4月	5月	6月	7月	8月	9月	10月	11月	12月	1月	2月	3月	合計	比率
介護予防	要支援1	0	1	0	0	0	1	0	0	0	1	0	0	3	0.7
	要支援2	0	0	0	0	0	0	0	1	1	0	0	0	2	0.7
	小計	0	1	0	0	0	1	0	1	1	1	0	0	5	
短期入所生活介護	介護度1	3	4	5	4	4	3	5	5	5	3	1	1	43	39.6
	介護度2	5	4	3	5	6	6	7	6	5	4	4	4	59	29.1
	介護度3	2	3	3	4	4	2	4	0	2	2	2	2	30	21.5
	介護度4	2	0	0	1	1	0	1	1	0	0	0	0	6	4.2
	介護度5	0	0	1	0	1	1	1	1	1	0	0	0	6	4.2
	小計	12	11	12	14	16	12	18	13	13	9	7	7	144	
合計		12	12	12	14	16	13	18	14	14	10	7	7	149	100.0
平均介護度		2.25	1.87	2.08	2.14	2.31	1.95	2.22	1.92	1.88	1.73	2.14	2.14	2.06	

(2)延べ利用者数

		4月	5月	6月	7月	8月	9月	10月	11月	12月	1月	2月	3月	合計	稼働率
介護予防	要支援1	0	6	0	0	0	7	0	0	0	2	0	0	15	
	要支援2	0	0	0	0	0	0	0	1	8	0	0	0	9	
	小計	0	6	0	0	0	7	0	1	8	2	0	0	24	
短期入所生活介護	介護度1	53	72	72	54	49	32	46	74	56	47	13	7	575	
	介護度2	53	20	14	21	30	76	57	43	39	38	36	57	484	
	介護度3	11	36	27	50	33	18	41	0	25	38	23	18	320	
	介護度4	4	0	0	4	10	0	10	9	0	0	0	0	37	
	介護度5	0	0	2	0	5	3	2	2	2	0	0	0	16	
	小計	121	128	115	129	127	129	156	128	122	123	72	82	1,432	
合計		121	134	115	129	127	136	156	129	130	125	72	82	1,456	66.5
一日平均利用者数		4.0	4.3	3.8	4.2	4.1	4.5	5.0	4.3	4.2	4.0	2.5	2.6	4.0	



#### 4. デイサービスセンター事業の運営状況

年間延べ2,910人、一日平均12.0人の方にご利用いただきましたが、目標値を0.5人下回る結果となりました。加えて要介護者より介護予防、日常生活支援総合事業対象者の利用比率が当初見込みより増え予想以上の減収となりました。ここ数年、利用者も伸び悩んでおり、この地域の現状から考えても更に減少することが予想されますが、週に複数回利用を必要とする方や希望される方が増えている状況もあり、何度でも足を運んでいただけるようなサービスの提供を心がけ利用者の確保に努めたいと思います。

##### 1) 介護度別契約者の状況

平成30年3月31日現在

		男	女	計	比率(%)	備考
総合事業	要支援1	3	16	19	37.2	
	要支援2	2	4	6	11.8	
	事業対象者	1	2	3	5.9	
	小計	6	22	28	54.9	
地域密着型	介護度1	4	9	13	25.5	
	介護度2	3	4	7	13.7	
	介護度3	1	1	2	3.9	
	介護度4	1	0	1	2.0	
	介護度5	0	0	0	0.0	
	小計	9	14	23	45.1	
合計		15	36	51	100.0	

##### 2) 地区別契約者状況

平成30年3月31日現在

	地域密着型			総合事業			合計			比率(%)
	男	女	計	男	女	計	男	女	計	
太田	0	1	1	0	0	0	0	1	1	2.0
富磯	0	0	0	1	2	3	1	2	3	5.9
上浦	2	2	4	0	3	3	2	5	7	13.7
都	4	7	11	1	7	8	5	14	19	37.3
本陣	0	0	0	1	1	2	1	1	2	3.9
久遠西部	1	1	2	0	0	0	1	1	2	3.9
久遠東部	1	2	3	1	4	5	2	6	8	15.7
花歌	1	0	1	0	0	0	1	0	1	2.0
宮野・平浜	0	1	1	2	1	3	2	2	4	7.8
貝取澗	0	0	0	0	0	0	0	0	0	0.0
長磯	0	1	1	0	3	3	0	4	4	7.8
合計	9	15	24	6	21	27	15	36	51	100.0

3) 利用者の世帯状況

	地域密着型			総合事業			合計			比率(%)
	男	女	計	男	女	計	男	女	計	
独居世帯	2	6	8	1	18	19	3	24	27	52.9
高齢者夫婦世帯	4	2	6	3	2	5	7	4	11	21.6
子と同居世帯	3	5	8	2	3	5	5	8	13	25.5
合計	9	13	22	6	23	29	15	36	51	100.0

4) 利用者年齢状況

	男	女	合計	備考
65歳以下	1	0	1	最高年齢
65歳以上～70歳未満	0	0	0	男性 91歳
70歳以上～75歳未満	0	1	1	女性 101歳
75歳以上～80歳未満	0	7	7	
80歳以上～85歳未満	8	9	17	最低年齢
85歳以上～90歳未満	4	11	15	男性 62歳
90歳以上～95歳未満	2	6	8	女性 73歳
95歳以上～100歳未満	0	1	1	
100歳以上	0	1	1	
合計	15	36	51	



5) 介護度別利用者の状況

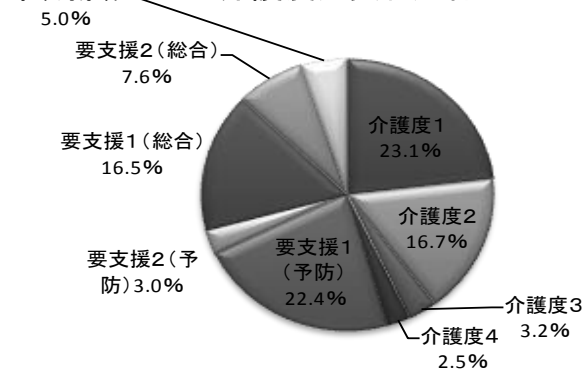
(1) 実利用者数

	営業日	4月	5月	6月	7月	8月	9月	10月	11月	12月	1月	2月	3月	合計	比率
		20	20	22	20	22	19	21	20	21	18	19	21	243	
地域密着型	介護度1	12	9	10	11	12	11	12	11	11	11	9	10	129	23
	介護度2	7	8	9	9	9	8	9	8	7	7	7	5	93	16.5
	介護度3	2	2	2	2	1	0	0	1	2	2	2	2	18	3.2
	介護度4	1	1	2	2	1	1	1	1	1	1	1	1	14	2.5
	介護度5	0	0	0	0	0	0	0	0	0	0	0	0	0	0.0
	小計	22	20	23	24	23	20	22	21	21	21	19	18	254	
介護予防	要支援1	18	17	16	15	14	14	11	8	5	5	2	0	125	22.2
	要支援2	3	3	3	2	2	1	1	1	1	0	0	0	17	3.0
	小計	21	20	19	17	16	15	12	9	6	5	2	0	142	
総合事業	要支援1	2	3	3	3	5	5	8	9	11	12	14	17	92	16.4
	要支援2	1	1	2	4	3	3	2	4	4	6	6	6	42	7.6
	事業対象者	1	2	2	1	1	1	1	3	4	4	4	4	28	5.0
	小計	4	6	7	8	9	9	11	16	20	23	25	28	166	
合計	47	46	49	49	48	44	45	46	47	49	46	46	562	100.0	

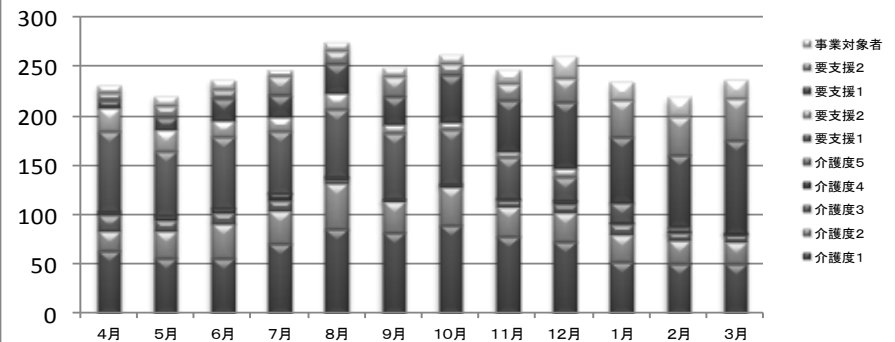
(2) 延べ利用者数

	営業日	4月	5月	6月	7月	8月	9月	10月	11月	12月	1月	2月	3月	合計	比率
		20	20	22	20	22	19	21	20	21	18	19	21	243	
地域密着型	介護度1	64	56	55	71	86	81	89	77	73	53	51	50	806	3.3
	介護度2	20	27	35	33	45	32	39	31	29	27	23	22	363	1.5
	介護度3	16	11	12	10	4	0	0	6	8	10	8	7	92	0.4
	介護度4	4	5	5	8	4	3	4	3	4	2	1	3	46	0.2
	介護度5	0	0	0	0	0	0	0	0	0	0	0	0	0	0
	小計	104	99	107	122	139	116	132	117	114	92	83	82	1,307	5.4
介護予防	要支援1	80	66	72	63	68	66	54	41	24	21	5	0	560	2.3
	要支援2	24	21	17	14	16	9	8	7	9	0	0	0	125	0.5
	小計	104	87	89	77	84	75	62	48	33	21	5	0	685	2.8
総合事業	要支援1	8	13	22	22	30	29	47	51	67	65	73	94	521	2.1
	要支援2	7	11	8	19	13	19	11	17	24	38	39	41	247	1.0
	事業対象者	8	10	10	6	8	9	9	13	21	18	19	19	150	0.6
	小計	23	34	40	47	51	57	67	81	112	121	131	154	918	3.8
合計	231	220	236	246	274	248	261	246	259	234	219	236	2,910	12.0	

介護度別実利用者



延べ利用者数



## 5. せたな町生活支援サービス事業の実施状況

### 1) 入浴サービス事業

#### ① 実利用者

	4月	5月	6月	7月	8月	9月	10月	11月	12月	1月	2月	3月	合計
当年度	0	0	0	0	0	0	0	0	0	0	0	0	0
前年度	0	1	0	0	0	0	0	0	0	0	0	0	1
比較	0	-1	0	0	0	0	0	0	0	0	0	0	-1

#### ② 延べ利用回数

	4月	5月	6月	7月	8月	9月	10月	11月	12月	1月	2月	3月	合計
当年度	0	0	0	0	0	0	0	0	0	0	0	0	0
前年度	0	1	0	0	0	0	0	0	0	0	0	0	1
比較	0	-1	0	0	0	0	0	0	0	0	0	0	-1

### 2) 配食サービス事業

#### ① 実利用者

	4月	5月	6月	7月	8月	9月	10月	11月	12月	1月	2月	3月	合計
当年度	5	3	5	7	6	8	9	8	8	8	8	8	83
前年度	7	9	7	6	6	6	6	5	6	6	4	5	73
比較	-2	-6	-2	1	0	2	3	3	2	2	4	3	10

#### ② 延べ利用食数

	4月	5月	6月	7月	8月	9月	10月	11月	12月	1月	2月	3月	合計
当年度	79	57	91	124	117	140	168	161	155	167	148	140	1,547
前年度	123	137	124	97	119	121	102	90	96	93	70	67	1,239
比較	-44	-80	-33	27	-2	19	66	71	59	74	78	73	308

