

平成28年度

事業報告書

自 平成28年 4月 1日
至 平成29年 3月31日

社会福祉法人 大成慈恵会

目 次

1. 社会福祉法人大成慈恵会の運営状況	
1) 事業概況	1
2) 理事会の開催状況	2
3) 監事会の開催状況	3
4) 事業の主な変更・改正事項	3
5) 職員の状況	4
6) 施設整備等	5
7) 防火・防災関係	5
8) 研修・会議等	6
2. 特別養護老人ホーム事業の運営状況	
1) 保険者別利用者状況	7
2) 利用者の年齢状況	7
3) 利用者の在籍年数状況	8
4) 要介護度別・自立度判定基準別入所者数	8
5) 介護度別利用者の状況	9
6) 利用者の入退所状況	10
7) 入院者の状況	10
8) 外泊状況	10
3. 短期入所生活介護事業の運営状況	
1) 利用者年齢状況	11
2) 利用者の世帯状況	11
3) 地区別利用者状況	11
4) 介護度別利用者の状況	12
4. デイサービスセンター事業の運営状況	
1) 契約者の状況	13
2) 地区別契約者状況	13
3) 利用者の世帯状況	14
4) 利用者の年齢状況	14
5) 介護度別利用者の状況	15
5. せたな町生活支援サービス、介護予防・生きがい活動支援サービス事業の実施状況	16

1. 社会福祉法人大成慈恵会の運営状況

1) 事業概況

本年度は、社会福祉法の改正により経営組織のガバナンス強化、事業運営の透明性の向上、財務規律の強化などが求められ、当法人も理事会において審議を重ね1月に定款変更を行い、4月からは評議員会の設置、監事機能の強化、ホームページによる情報公開など組織改革と開かれた法人運営に努めているところであります。

また、公益的な取り組みとして地域の独居高齢者に対する安否確認や受診の支援などを行っておりますが、今後も地域の実情を踏まえたサービスの充実を図り地域貢献活動にも積極的に取り組んで参りたいと考えております。

せたな町においても人口の減少、高齢化率の上昇が進んでおりますが、特に大成区においては独居や高齢者夫婦世帯の増加、介護者の高齢化も顕著であり在宅サービスの充実、重要性が一層求められている状況にあります。

国も地域包括システムを推進し、当町も4月から日常生活支援総合事業が開始され、地域密着型の通所介護と併せてデイサービスセンターにおいて事業を展開することとなっております。また、地域の方が住み慣れた地域でできるだけ長く暮らしていくための「拠点施設」という役割も求められております。法人が運営する介護保険事業の機能性や専門性を生かし、在宅サービスと連携した取り組みにより地域福祉の拠点としての役割を担って参りたいと思っております。

さて、法人が運営する介護保険事業であります。ここ数年、報酬改定の影響による減収やマンパワー不足などの問題を抱えながらの経営が続いております。また、28年度においては、特養入所基準の改正による影響もあり待機者や利用者が減少するという状況も見られ、いずれの事業も稼働率の目標値を下回る極めて厳しい結果となりました。

平成30年度には報酬改定も控え更に厳しい改正になる可能性もありますが、役職員が一丸となり社会福祉法人としての使命を果たし、地域に求められる施設創りに努めてまいりたいと思っております。

以下、平成28年度の主な各事業の報告をいたします。

2) 理事会の開催状況

回数	開催年月日	出席 理事	出席 監事	主 な 審 議 事 項
1	平成28年 5月26日	6	2	1. 平成27年度事業報告 2. 平成27年度決算認定
2	平成28年 8月 3日	6	2	1. 地域密着型通所介護事業運営推進会議運営要綱制定
3	平成28年10月27日	5	1	1. 任期満了に伴う理事の改選
4	平成28年10月27日	5	1	1. 理事長の互選 2. 任期満了に伴う監事の改選 3. 理事長の職務代理者の選任 4. 施設長の任免
5	平成29年 1月11日	6	2	1. 定款変更
6	平成29年 2月23日	5	2	1. 定款の変更認可（報告） 2. 評議員選任・解任委員会運営細則の制定 3. 役員費用弁償規程の一部改正 4. 旅費規程の一部改正 5. 評議員選任・解任委員会委員の選任 6. 評議員選任候補者の推薦
7	平成29年 3月28日	5	1	1. 評議員の選任（報告） 2. ベッド購入事業 3. 平成28年度補正予算（3事業） 4. 定款細則の改廃 5. 特別養護老人ホーム運営規程の一部改正 6. 短期入所生活介護事業所運営規程の一部改正 7. デイサービスセンター指定介護予防通所介護事業運営規程の改廃 8. 経理規程及び経理規程細則の一部改正 9. 平成29年度事業計画 10. 平成29年度収支予算

3) 監事会の開催状況

回数	開催年月日	出席 監事	主 な 監 査 事 項
1	平成28年 5月25日	2	1. 平成27年度事業報告 2. 平成27年度決算書類の確認 3. 平成27年度財産目録の確認 4. 入所者預り金の確認
2	平成28年 8月 3日	2	1. 平成28年度4月期から6月期業務執行状況 2. 平成28年度4月期から6月期会計執行状況 3. 入所者預り金の確認
3	平成28年10月27日	1	1. 平成28年度7月期から9月期業務執行状況 2. 平成28年度7月期から9月期会計執行状況 3. 入所者預り金の確認
4	平成29年 2月23日	2	1. 平成28年度10月期から12月期業務執行状況 2. 平成28年度10月期から12月期会計執行状況 3. 入所者預り金の確認
5	平成29年 3月28日	1	1. 平成28年度1月期から2月期業務執行状況 2. 平成28年度1月期から2月期会計執行状況 3. 入所者預り金の確認

4) 事業の主な変更・改正事項

変更・改正日等	変更・改正事項	変更・改正内容
平成28年 4月 1日	介護保険事業所変更届（特養・短期）	運営規程の改正（員数の変更）
平成28年 4月 1日	介護保険事業所変更届（通所）	運営規程の改正（地域密着型への移行）
平成28年 4月 1日	介護給付費算定に係る体制等に関する届出書	特養・短期取得加算の変更
平成28年 4月 1日	時間外労働・休日労働に関する協定届	期間の満了による届出
平成28年 4月 1日	就業規則等変更届（就業規則）	勤務時間、調整手当の改正
平成28年 5月27日	変更登記（資産変更）	H28.3.31
平成28年11月 2日	変更登記（理事重任）	H28.11.1
平成28年11月25日	介護給付費算定に係る体制等に関する届出書	特養・短期取得加算の変更
平成29年 1月13日	定款変更認可申請	社会福祉法の一部改正に伴う変更

6) 施設整備等

事業完了日	主な施設整備等	総事業費	備考
28. 5. 18	給湯用循環ポンプ取替工事	108,000	デイサービスセンター
28. 8. 12	浴室床下配管漏水修理工事	172,800	デイサービスセンター
28. 10. 30	トップライトドーム交換工事	432,000	特別養護老人ホーム
28. 12. 22	ボイラー油面指示計等取替工事	216,000	特別養護老人ホーム
29. 3. 25	エアコンオイル交換・修理	617,220	特別養護老人ホーム
29. 3. 30	ボイラー抽気ポンプ等部品取替修理	275,400	特別養護老人ホーム
29. 3. 30	暖房用加圧シスターン取替修理	204,120	デイサービス
29. 3. 30	暖房用温度調節器取替修理	228,960	デイサービス
29. 3. 31	電動ベッド購入事業(10台)	2,160,000	特別養護老人ホーム

7) 防火・防災関係

実施日	項目	備考
28. 4. 26	防火対象物査察	せたな消防署大成支署
28. 5. 18	消防用設備点検	榑道南防災
28. 6. 10	危険物製造所等査察(地下タンク貯蔵所)	せたな消防署大成支署
28. 8. 8	防火訓練(避難訓練、消火訓練、通報訓練)	参加者 入所・利用者41名、職員22名 夜間想定訓練
28. 8. 26 8. 30	地震防災対策委員会 (避難訓練及び北海道シェイクアウト参加について)	特養・デイ28名 (9/1北海道シェイクアウト延期)
28. 9. 10	地下タンク貯蔵所点検	榑道南防災
28. 10. 25	防火対象物査察	せたな消防署大成支署
28. 11. 14	危険物製造所等査察(地下タンク貯蔵所)	せたな消防署大成支署
28. 11. 18	消防用設備点検	榑道南防災
29. 3. 22	防火訓練(避難訓練、消火訓練、通報訓練)	参加者 入所・利用者36名、職員22名 昼間想定
29. 3. 24	地震防災対策委員会	特養・デイ23名
29. 3. 29	地震防災対策委員会	特養・デイ24名
29. 3. 29	自然災害を想定した避難訓練	避難参加者 入所・利用者12名、職員11名 ホールドオン参加 全利用者、職員

2. 特別養護老人ホーム事業の運営状況

入院者の増加、入退所時のタイムラグの影響などにより稼働率が約95%と非常に厳しい一年となりました。特に入所者の確保が難しい状況下に置かれることもしばしばあり、安定した入所者の確保とタイムラグ解消への取り組みによる稼働率の向上が必要不可欠であります。一方、軽介護度者の入所希望の増加、緊急性が高い対応を求められることも多く見られますので、短期入所事業など居宅サービスとの連携を一層強化し、利用者ニーズにより対応できる取り組みを進めて参りたいと思います。

1) 保険者別利用者状況(平成29年3月31日現在)

(単位:人)

保 険 者 名		男	女	計	比率(%)	備考
せたな町	大成区	11	24	35	72.9	
	北檜山区	2	6	8	16.7	
	瀬棚区	0	4	4	8.3	
	小 計	13	34	47	97.9	
八 雲 町		0	1	1	2.1	
合 計		13	35	48	100.0	

2) 利用者の年齢状況(平成29年3月31日現在)

(単位:人)

年 齢	男	女	計	備 考
～ 70歳未満	0	0	0	最高年齢
70歳 ～ 75歳未満	0	0	0	男性 97歳10ヶ月
75歳 ～ 80歳未満	1	4	5	女性 103歳10ヶ月
80歳 ～ 85歳未満	2	5	7	
85歳 ～ 90歳未満	4	6	10	最低年齢
90歳 ～ 95歳未満	3	12	15	男性 78歳 9ヶ月
95歳 ～ 100歳未満	3	6	9	女性 77歳 2ヶ月
100歳以上	0	2	2	
合 計	13	35	48	
平均年齢	88.8歳	89.7歳	89.5歳	

3) 利用者の在籍年数状況(平成29年3月31日現在)

(単位:人)

在籍年数	男	女	計	備考
1年以下	5	6	11	最高在籍年数 男性 15年10ヶ月 女性 31年11ヶ月
1年以上 ~ 2年未満	2	8	10	
2年以上 ~ 3年未満	1	7	8	
3年以上 ~ 4年未満	0	2	2	
4年以上 ~ 5年未満	0	4	4	
5年以上 ~ 6年未満	0	1	1	
6年以上 ~ 7年未満	1	3	4	
7年以上 ~ 8年未満	2	1	3	
8年以上 ~ 9年未満	0	0	0	
9年以上 ~ 10年未満	0	1	1	
10年以上 ~ 11年未満	0	0	0	
11年以上 ~ 12年未満	0	1	1	
12年以上 ~ 13年未満	1	0	1	
13年以上 ~ 14年未満	0	0	0	
14年以上 ~ 15年未満	0	0	0	
15年以上	1	1	2	
合計	13	35	48	
平均在籍年数	4.4年	4.1年	4.2年	

4) 要介護度別・自立度判定基準別入所者数(平成29年3月31日現在)

(単位:人)

		入所者							
		計	自立度判定基準						
			なし	I	II	III	IV	V	不明
要介護度	要介護1	1	0	0	1	0	0	0	0
	要介護2	5	0	0	4	1	0	0	0
	要介護3	18	0	1	9	8	0	0	0
	要介護4	15	0	0	2	13	0	0	0
	要介護5	9	0	0	1	6	1	1	0
	計	48	0	1	17	28	1	1	0

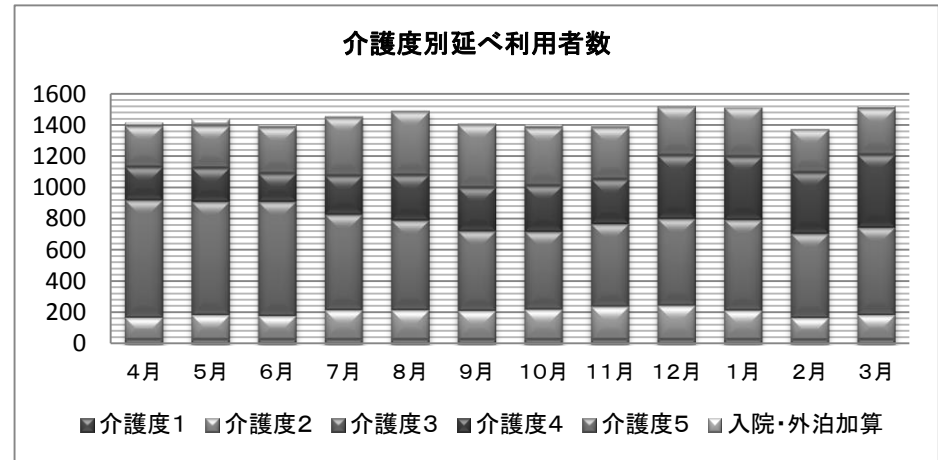
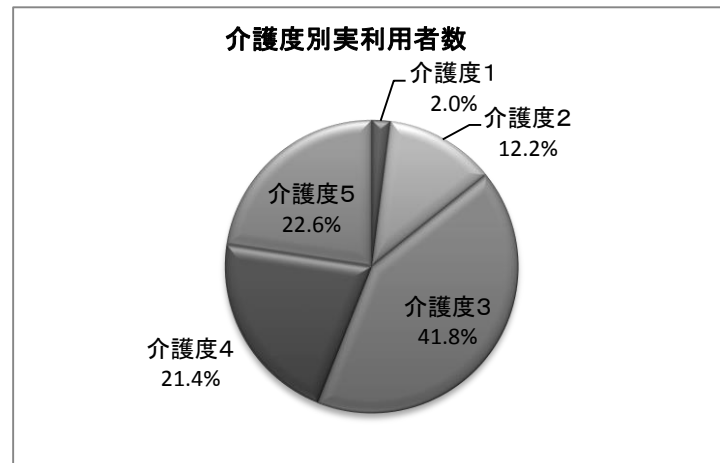
5) 介護度別利用者の状況

(1) 実利用者数

		4月	5月	6月	7月	8月	9月	10月	11月	12月	1月	2月	3月	合計	比率
実利用者数	介護度 1	1	1	1	1	1	1	1	1	1	1	1	1	12	2.0
	介護度 2	6	5	5	6	6	7	7	7	7	6	5	5	72	12.2
	介護度 3	27	25	25	21	19	17	18	18	18	19	20	19	246	41.8
	介護度 4	7	8	6	8	10	11	10	11	13	13	14	15	126	21.4
	介護度 5	9	10	10	12	13	14	12	11	10	11	11	10	133	22.6
	合計	50	49	47	48	49	50	48	48	49	50	51	50	589	100.0
平均介護度		3.34	3.40	3.48	3.52	3.56	3.58	3.52	3.53	3.52	3.54	3.56	3.56	3.50	

(2) 延べ利用者数

		4月	5月	6月	7月	8月	9月	10月	11月	12月	1月	2月	3月	合計	稼働率
延べ利用者数	介護度 1	30	31	30	31	31	30	31	30	30	30	28	31	363	
	介護度 2	140	155	150	186	186	183	190	210	217	186	140	155	2,098	
	介護度 3	749	722	728	609	572	508	495	527	553	577	536	557	7,133	
	介護度 4	210	216	180	248	289	278	294	284	403	403	392	465	3,662	
	介護度 5	260	267	293	368	403	400	369	330	310	312	273	294	3,879	
	入院・外泊加算	24	46	17	12	8	9	21	12	6	0	4	17	176	
	合計	1,413	1,437	1,398	1,454	1,489	1,408	1,400	1,393	1,519	1,508	1,373	1,519	17,311	94.9 %
	一日平均利用者数	47.1	46.4	46.6	46.9	48.0	46.9	45.2	46.4	49.0	48.6	49.0	49.0	47.3	



6) 利用者の入退所状況

(単位:人)

	入 所 者 数				退 所 者 数					備 考
	入 所 前 の 状 況				退 所 理 由					
	家庭	病院	施設	計	自宅	病院	施設	死亡	計	
当年度	5	5	1	11	0	4	1	8	13	
前年度	4	7	5	16	0	4	1	11	16	
比較	1	-2	-4	-5	0	0	0	-3	-3	

7) 入院者の状況

(単位:人:日)

	介護度1		介護度2		介護度3		介護度4		介護度5		計	
	延人数	延日数	延人数	延日数	延人数	延日数	延人数	延日数	延人数	延日数	延人数	延日数
当年度	0	0	3	59	15	350	4	164	7	272	29	845
前年度	0	0	2	40	16	296	8	101	9	175	35	612
比較	0	0	1	19	-1	54	-4	63	-2	97	-6	233
病院別内訳	せたな国保病院				421日		市立函館病院		17日			
	道南ロイヤル病院				189日		五稜郭病院		11日			
	八雲総合病院				207日							
											合計	845日

8) 外泊状況

(単位:人:日)

	介護度1		介護度2		介護度3		介護度4		介護度5		合計	
	延人数	延日数	延人数	延日数	延人数	延日数	延人数	延日数	延人数	延日数	延人数	延日数
当年度	4	10	3	6	10	26	2	7	0	0	19	49
前年度	2	7	6	16	6	12	2	9	0	0	16	44
比較	2	3	-3	-10	4	14	0	-2	0	0	3	5

3. 短期入所生活介護事業の運営状況

年間延べ1,442名、一日平均約4名と目標の5名には及びませんでした。前年度を延べ85日上回る利用があり、居室の個室化や利用し易い体制など各部署が連携して継続的に取り組んだ結果と考えております。利用ニーズとしては、介護者の高齢化に伴う介護負担の軽減や認知症により常時見守りや介護が必要な方の利用が主であります。加えて特養の入所基準が変わった影響により、介護度1,2の方の長期利用が増加傾向にあり、次年度以降も多様なニーズに応えることができるよう取り組んで参りたいと思っております。

1) 利用者年齢状況(実利用者:短期入所34名、介護予防2名)

	男	女	計
65歳～70歳未満	0	0	0
70歳～75歳未満	2	1	3
75歳～80歳未満	1	1	2
80歳～85歳未満	4	1	5
85歳～90歳未満	5	5	10
90歳～95歳未満	3	6	9
95歳～100歳未満	3	3	6
100歳以上	0	1	1
計	18	18	36
平均年齢	86.9歳	89.7歳	88.3歳

2) 利用者の世帯状況(実利用者:短期入所34名、介護予防2名)

	男	女	計
独居世帯	2	3	5
高齢者夫婦世帯	13	2	15
その他(介護者と同居)	3	13	16
計	18	18	36

3) 地区別利用者状況(実利用者:短期入所34名、介護予防2名)

①実利用者

	男	女	計
せたな町大成区	11	10	21
せたな町北檜山区	6	2	8
せたな町瀬棚区	1	6	7
計	18	18	36

②延べ利用者

	男	女	計
せたな町大成区	375	496	871
せたな町北檜山区	269	12	281
せたな町瀬棚区	29	261	290
計	673	769	1,442

4)年間延べ利用者状況

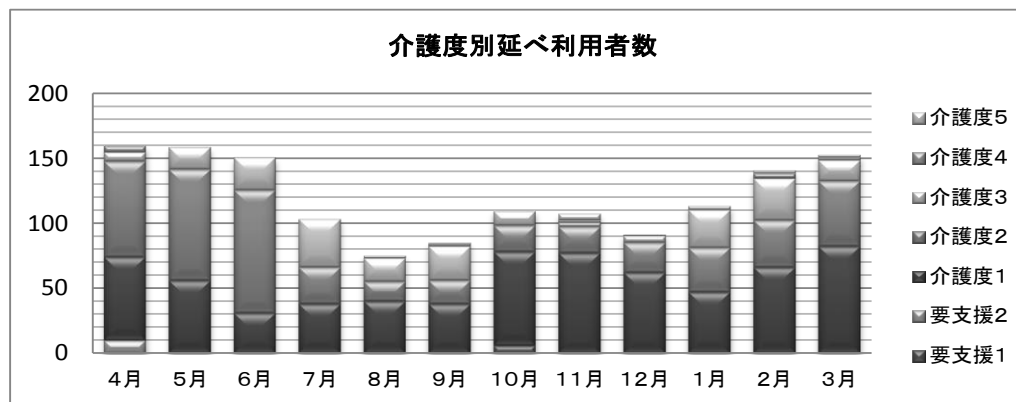
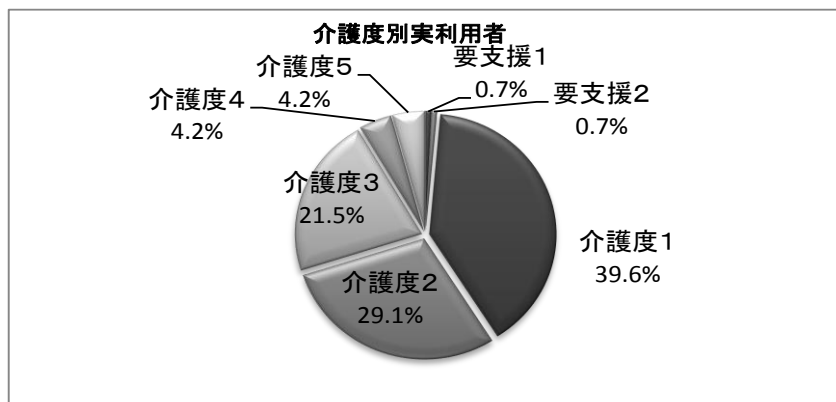
(1)実利用者数

[定員:6名]

		4月	5月	6月	7月	8月	9月	10月	11月	12月	1月	2月	3月	合計	比率
介護予防	要支援1	0	0	0	0	0	0	1	0	0	0	0	0	1	0.7
	要支援2	1	0	0	0	0	0	0	0	0	0	0	0	1	0.7
	小計	1	0	0	0	0	0	1	0	0	0	0	0	2	
短期入所生活介護	介護度1	5	5	5	3	4	5	6	5	5	4	5	5	57	39.6
	介護度2	5	5	5	4	2	2	2	2	4	4	3	4	42	29.1
	介護度3	2	3	5	4	3	3	1	1	1	3	3	2	31	21.5
	介護度4	1	0	0	0	0	1	0	1	1	0	1	1	6	4.2
	介護度5	0	0	0	0	1	1	0	1	0	1	1	1	6	4.2
	小計	13	13	15	11	10	12	9	10	11	12	13	13	142	
合計	14	13	15	11	10	12	10	10	11	12	13	13	144	100.0	
平均介護度		1.86	1.84	2.00	2.10	2.20	2.25	1.33	2.1	1.81	2.16	2.23	2.15	2.01	

(2)延べ利用者数

		4月	5月	6月	7月	8月	9月	10月	11月	12月	1月	2月	3月	合計	稼働率
介護予防	要支援1	0	0	0	0	0	0	6	0	0	0	0	0	6	
	要支援2	10	0	0	0	0	0	0	0	0	0	0	0	10	
	小計	10	0	0	0	0	0	6	0	0	0	0	0	16	
短期入所生活介護	介護度1	64	56	31	38	40	38	72	77	62	47	66	82	673	
	介護度2	73	85	94	28	15	18	20	20	23	34	36	50	496	
	介護度3	7	17	25	37	18	26	11	3	5	29	32	16	226	
	介護度4	5	0	0	0	0	2	0	2	1	0	4	2	16	
	介護度5	0	0	0	0	2	1	0	5	0	3	2	2	15	
	小計	149	158	150	103	75	85	103	107	91	113	140	152	1,426	
合計	159	158	150	103	75	85	109	107	91	113	140	152	1,442	65.8	
一日平均利用者数		5.3	5.1	5.0	3.3	2.4	2.8	3.5	3.6	2.9	3.6	4.8	4.9	4.0	



4. デイサービスセンター事業の運営状況

入院や施設入所などにより利用者が一時的に減少し、前年と比較してマイナス227名、延べ2,984名の利用者数となりました。最終的に登録者数は前年比1名減でしたが当初見込みより介護予防利用者の比率が高く収入にも大きな影響を及ぼす結果となりました。地域の現状も高齢化率は非常に高い状況にありますが実利用者は減少する傾向にあり、次年度以降も日常生活支援総合事業への移行も含め、魅力あるサービスの提供により利用者の確保に努めて参りたいと思います。

1) 契約者の状況(介護度別)

平成29年3月31日現在

		男	女	計	比率(%)	備考
介護予防	要支援 1	4	19	23	42.6	
	要支援 2	2	4	6	11.1	
	小計	6	23	29	53.7	
地域密着型	介護度 1	4	9	13	24.1	
	介護度 2	4	5	9	16.7	
	介護度 3	1	1	2	3.7	
	介護度 4	1	0	1	1.8	
	介護度 5	0	0	0	0.0	
	小計	10	15	25	46.3	
合計		16	38	54	100.0	

2) 地区別契約者状況

平成29年3月31日現在

	地域密着型			介護予防			合計			比率(%)
	男	女	計	男	女	計	男	女	計	
太田	0	1	1	0	0	0	0	1	1	1.9
富磯	0	0	0	1	1	2	1	1	2	3.7
上浦	2	1	3	1	2	3	3	3	6	11.1
都	4	6	10	1	9	10	5	15	20	37.0
本陣	1	1	2	1	3	4	2	4	6	11.1
久遠西部	0	0	0	0	0	0	0	0	0	0.0
久遠東部	1	2	3	1	4	5	2	6	8	14.8
花歌	2	1	3	0	1	1	2	2	4	7.4
宮野・平浜	0	1	1	1	2	3	1	3	4	7.4
貝取澗	0	1	1	0	0	0	0	1	1	1.9
長磯	0	1	1	0	1	1	0	2	2	3.7
合計	10	15	25	6	23	29	16	38	54	100.0

3) 利用者の世帯状況

	地域密着型			介護予防			合計			比率(%)
	男	女	計	男	女	計	男	女	計	
独居世帯	0	6	6	1	16	17	1	22	23	42.6
高齢者夫婦世帯	7	1	8	3	2	5	10	3	13	24.1
子と同居世帯	3	8	11	2	5	7	5	13	18	33.3
合計	10	15	25	6	23	29	16	38	54	100.0

4) 利用者年齢状況

	男	女	合計	備考
65歳以下	1	0	1	最高年齢
65歳以上～70歳未満	0	0	0	男性 91歳
70歳以上～75歳未満	0	2	2	女性 100歳
75歳以上～80歳未満	0	4	4	
80歳以上～85歳未満	10	11	21	最低年齢
85歳以上～90歳未満	4	12	16	男性 61歳
90歳以上～95歳未満	1	7	8	女性 74歳
95歳以上～100歳未満	0	1	1	
100歳以上	0	1	1	
合計	16	38	54	
平均年齢(歳)	82.4歳	85.2歳	84.4歳	

5)年間延べ利用者状況

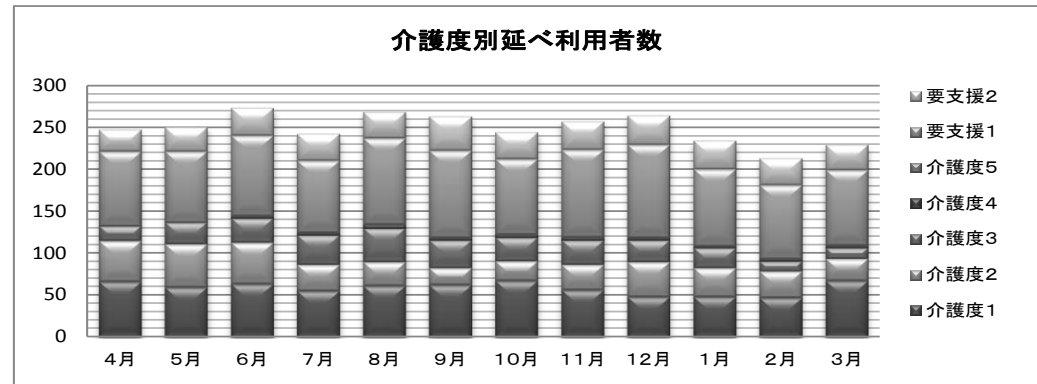
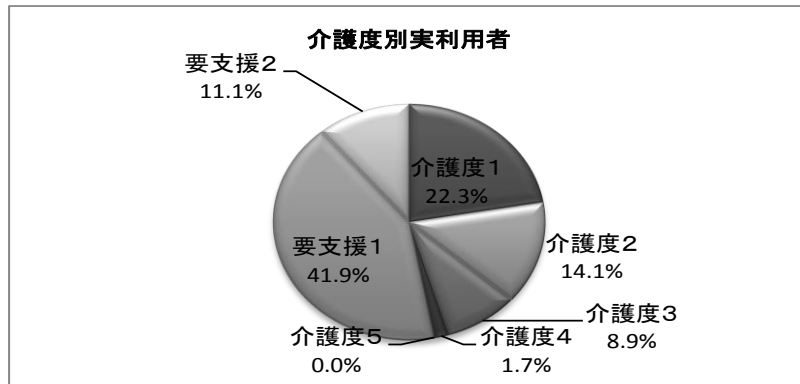
(1)実利用者数

[利用定員:18名]

	営業日	4月	5月	6月	7月	8月	9月	10月	11月	12月	1月	2月	3月	合計	比率
		20	19	22	20	22	20	19	20	20	19	20	22	243	
地域密着型	介護度1	11	11	11	10	12	11	13	12	10	8	11	11	131	22.3
	介護度2	9	10	8	6	6	3	4	6	9	9	7	6	83	14.1
	介護度3	5	5	4	5	6	6	4	4	4	4	3	2	52	8.9
	介護度4	0	0	1	1	1	1	1	1	1	1	1	1	10	1.7
	介護度5	0	0	0	0	0	0	0	0	0	0	0	0	0	0.0
	小計	25	26	24	22	25	21	22	23	24	24	22	22	20	276
介護予防	要支援1	19	19	19	19	21	22	21	22	23	21	20	20	246	41.9
	要支援2	4	5	5	5	6	7	6	6	6	6	5	4	65	11.1
	小計	23	24	24	24	27	29	27	28	29	27	25	24	311	
合計		48	50	48	46	52	50	49	51	53	49	47	44	587	100.0
平均介護度		1.10	1.12	1.09	1.18	1.11	1.13	1.06	1.05	1.04	1.09	1.09	1.06	1.09	

(2)延べ利用者数

	営業日	4月	5月	6月	7月	8月	9月	10月	11月	12月	1月	2月	3月	合計	一日平均利用者数
		20	19	22	20	22	20	19	20	20	19	20	22	243	
地域密着型	介護度1	66	59	63	55	61	62	67	56	48	48	47	67	699	2.9
	介護度2	48	51	49	31	28	20	23	30	41	34	31	26	412	1.7
	介護度3	18	26	29	35	40	33	28	29	26	24	12	13	313	1.3
	介護度4	0	0	3	3	5	3	4	4	3	2	3	3	33	0.1
	介護度5	0	0	0	0	0	0	0	0	0	0	0	0	0	0.0
	小計	132	136	144	124	134	118	122	119	118	108	93	109	1,457	6.0
介護予防	要支援1	89	85	96	86	103	104	90	104	111	92	88	90	1,138	4.7
	要支援2	26	29	33	32	31	41	32	34	35	34	32	30	389	1.6
	小計	115	114	129	118	134	145	122	138	146	126	120	120	1,527	6.3
合計		247	250	273	242	268	263	244	257	264	234	213	229	2,984	12.3



5. せたな町生活支援サービス、介護予防・生きがい活動支援サービス事業の実施状況

1) 入浴サービス事業

① 実利用者

	4月	5月	6月	7月	8月	9月	10月	11月	12月	1月	2月	3月	合計	一ヶ月平均
当年度	0	1	0	0	0	0	0	0	0	0	0	0	1	0.1
前年度	1	1	1	1	1	1	1	0	0	0	0	0	7	0.6
比較	-1	0	-1	-1	-1	-1	-1	0	0	0	0	0	-6	-0.5

② 延べ利用回数

	4月	5月	6月	7月	8月	9月	10月	11月	12月	1月	2月	3月	合計	一ヶ月平均
当年度	0	1	0	0	0	0	0	0	0	0	0	0	1	0.1
前年度	4	4	4	4	4	5	1	0	0	0	0	0	26	2.2
比較	-4	-3	-4	-4	-4	-5	-1	0	0	0	0	0	-25	-2.1

2) 生きがい活動通所支援事業

① 実利用者

	4月	5月	6月	7月	8月	9月	10月	11月	12月	1月	2月	3月	合計	一ヶ月平均
当年度	1	1	1	1	1	1	1	1	1	1	2	1	13	1.1
前年度	1	1	1	1	1	1	1	1	1	1	1	1	12	1.0
比較	0	0	0	0	0	0	0	0	0	0	1	0	1	0.1

② 延べ利用回数

	4月	5月	6月	7月	8月	9月	10月	11月	12月	1月	2月	3月	合計	一ヶ月平均
当年度	4	3	3	4	2	4	3	4	3	4	6	5	45	3.8
前年度	4	4	4	4	4	4	4	3	0	4	4	3	42	3.5
比較	0	-1	-1	0	-2	0	-1	1	3	0	2	2	3	0.3

3) 配食サービス事業

① 実利用者

	4月	5月	6月	7月	8月	9月	10月	11月	12月	1月	2月	3月	合計	一ヶ月平均
当年度	7	9	7	6	6	6	6	5	6	6	4	5	73	6.1
前年度	6	6	6	6	6	6	6	7	8	6	7	8	78	6.5
比較	1	3	1	0	0	0	0	-2	-2	0	-3	-3	-5	-0.4

② 延べ利用食数

	4月	5月	6月	7月	8月	9月	10月	11月	12月	1月	2月	3月	合計	一ヶ月平均
当年度	123	137	124	97	119	121	102	90	96	93	70	67	1,239	103.3
前年度	100	76	114	121	108	117	114	116	125	101	109	155	1,356	113.0
比較	23	61	10	-24	11	4	-12	-26	-29	-8	-39	-88	-117	-9.7

